

DELTA-FASSADE S

Le nouvel écran pare-pluie
hautement perméable à la vapeur d'eau
&
extrêmement résistant aux U.V.

DELTA-FASSADE S.....

....la version « PLUS » de DELTA-FASSADE

DELTA-FASSADE

Rappel des faits:

Domaine d'emploi de DELTA-FASSADE:

- Mise en œuvre « classique » derrière un habillage extérieur à **joints fermés**
- application derrière un bardage à claire-voie:
 - ✓ jusqu'à **20 mm** de joints
 - ✓ proportion maximale de joints rapportée à la surface totale de **20 %**

DELTA-FASSADE S

DELTA-FASSADE S est une réponse aux nouvelles exigences architecturales:



des claire-voie
toujours plus
larges!

DELTA-FASSADE S

Le pare-pluie DELTA-FASSADE S utilise la base éprouvée de DELTA-FASSADE:

- Matériaux « haut-de-gamme » (polyester, polyacrylique)
- haute perméabilité à la vapeur d'eau (S_d env. 0,02 m)
- une durabilité dans le temps très au-dessus de la moyenne

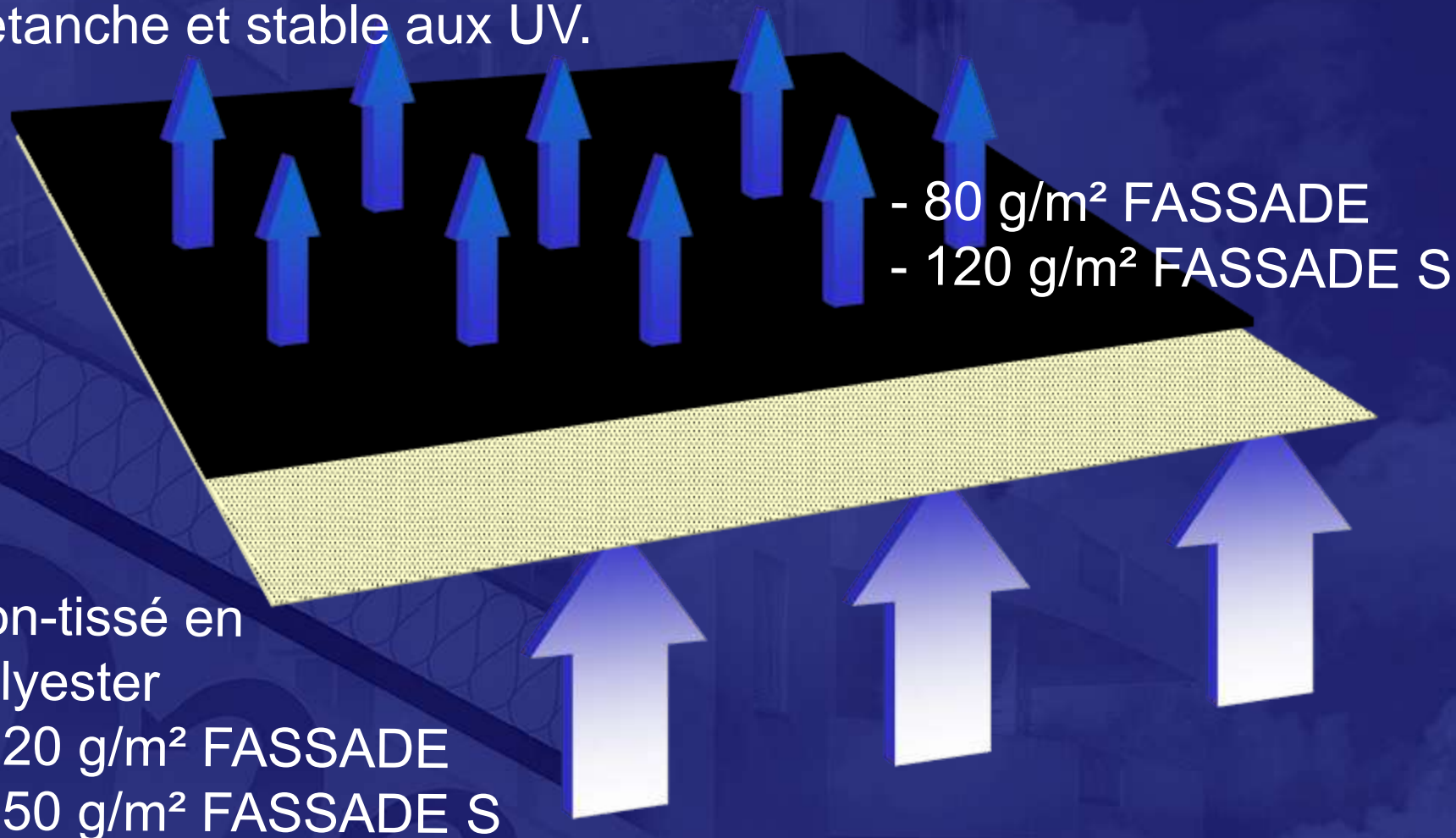
DELTA-FASSADE S

Mais propose en plus:

- une masse surfacique augmentée (270 g/m²)
- une stabilisation de l'enduction aux UV accrue
- la possibilité de mettre en œuvre des parements ajourés:
 - avec joints jusqu'à **50 mm**
 - avec une proportion maximale de joints rapportée à la surface totale de **40 %**

DELTA-FASSADE S

Enduction spéciale hautement perméable à la vapeur, étanche et stable aux UV.



DELTA-FASSADE S

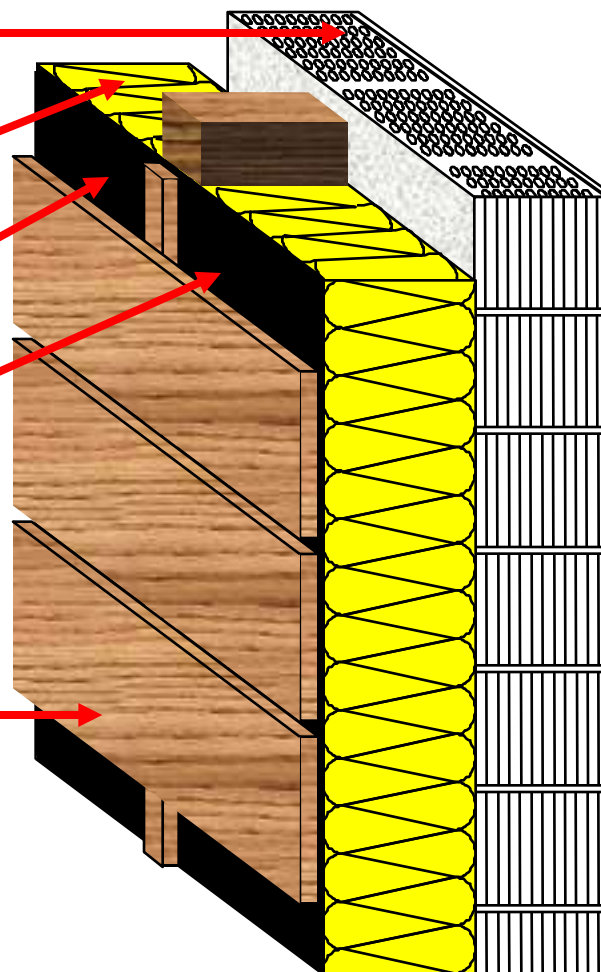
Mur en maçonnerie

Isolation thermique

DELTA-FASSADE
DELTA-FASSADE S

Lame d'air

Revêtement en bois
(bardage à claire-voie avec
joints jusqu'à 20 mm)



DELTA-FASSADE S

Ossature métallique

Pare-vapeur

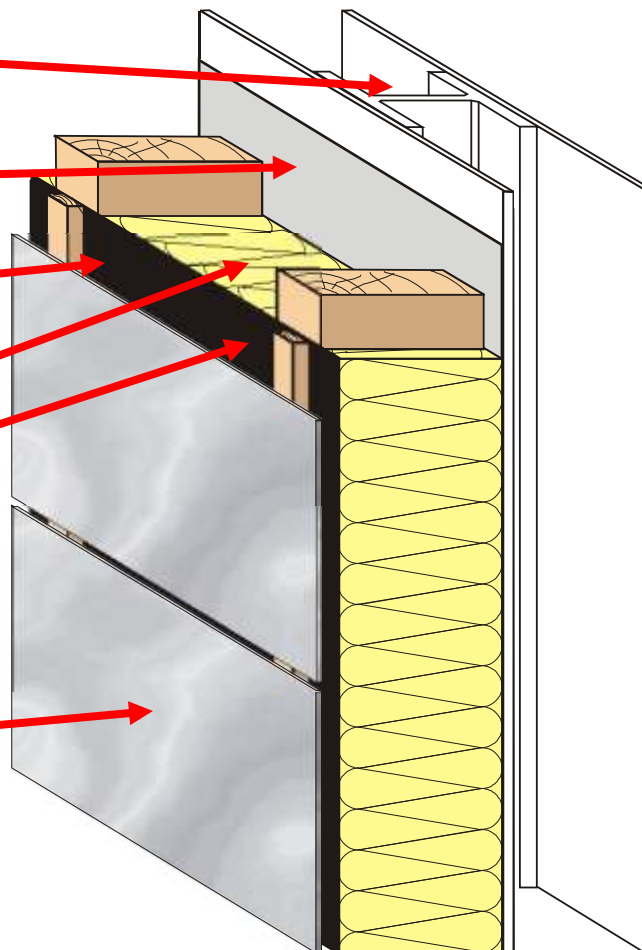
DELTA-FASSADE

DELTA-FASSADE S

Isolation thermique

Lame d'air

Façade métallique



DELTA-FASSADE S

Panneau de particules

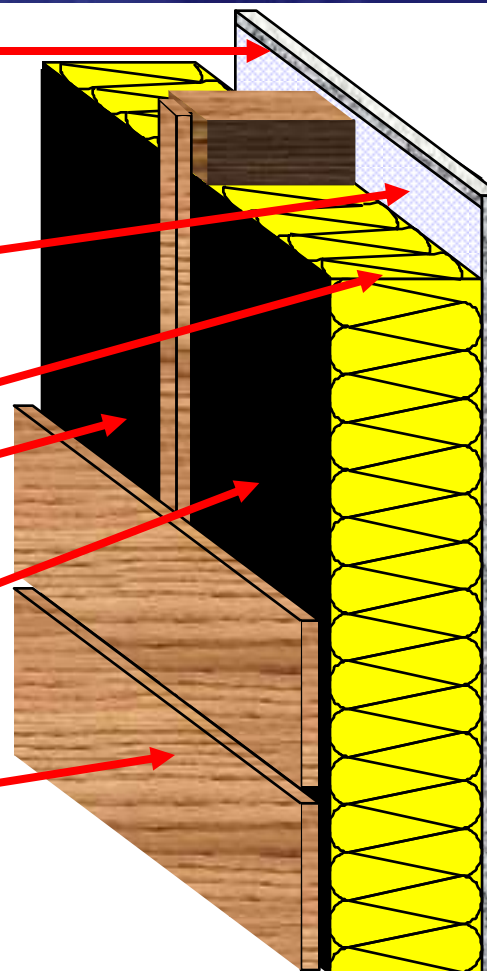
Pare-air/pare-vapeur (par
ex. DELTA-REFLEX
ou REFLEX PLUS)

Isolant thermique

Ventilation

DELTA-FASSADE
DELTA-FASSADE S

Bardage à
claire-voie horizontal



DELTA-FASSADE S

| | DELTA-FASSADE | DELTA-FASSADE S |
|--|--|---|
| Masse surfacique [g/m ²] | 200 | 270 |
| Composition | Géotextile PET blanc Enduction AC noire | Géotextile PET noir Enduction AC noire |
| Coefficient Sd [m] (conforme au DTU 31.2) | Env. 0,02 (oui) | Env. 0,02 (oui) |
| Résistance à la rupture [EN 12311-1] | Env. 250 (sens long) | Env. 300 (sens long) |
| Dimension maxi des joints [mm] | 20 | 50 |
| Proportion maxi des joints rapportée à la surface [%] | 20 | 40 |
| Dimensions du rouleau | 1,5 m x 50 m | 1,5 m x 50 m |
| Poids du rouleau [kg] | 15 | 20 |